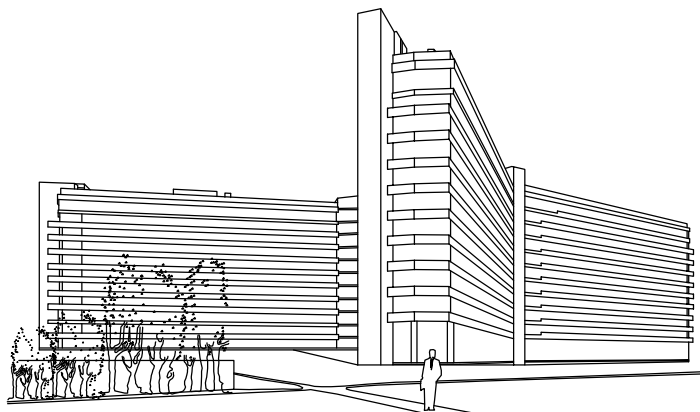


AZIENDA OSPEDALIERA
OSPEDALE SAN CARLO BORROMEO
VIA PIO II°, 3 – MILANO



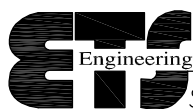
IL DIRETTORE GENERALE

Dott. Antonio G. Mobilia

IL DIRETTORE DEL SERVIZIO TECNICO PATRIMONIALE
E RESPONSABILE DEL PROCEDIMENTO

Ing. Aristide Capra

PROGETTISTA



Engineering and Technical Services

S.p.A.

Direttore Tecnico

Ing. Giambattista Parietti


Via A. Mazzi, 32 - Villa d'Almè (BG) - tel. 035/6313111 - fax. 035/545066
e-mail: info@etseng.it - url: www.etseng.it

Sistema Qualità Certificato UNI EN ISO 9001:2000 - Cert. n. SQ00461 CSICERT

PROGETTO PRELIMINARE


INTERVENTO DI ADEGUAMENTO TECNOLOGICO E NORMATIVO AL PIANO PRIMO INTERRATO DELL'EDIFICIO DEA PER LA CREAZIONE DI 3 NUOVE SALE OPERATORIE E DI 6 POSTI LETTO DI TERAPIA INTENSIVA-NEURORIANIMAZIONE. SPOSTAMENTO DELLA CENTRALE DI STERILIZZAZIONE DAL PIANO PRIMO INTERRATO DELL'EDIFICIO DEA AL PIANO PRIMO INTERRATO DELL'EDIFICIO MONOBLOCCO, BLOCCO D.

REDATTO ROTA			
VERIFICATO BERETTA			
APPROVATO PARIETTI			
DATA 03/12/2010	DESCRIZIONE DOCUMENTAZIONE FOTOGRAFICA		
ELABORATO N° 002	N°	AGGIORNAMENTI – DESCRIZIONE	DATA
	1		
	2		
	3		
	4		
	5		
	6		
SCALA —	ARCHIVIO 0029-2010	NOME FILE 002-0029-10-PR-00.PDF	Il presente elaborato è di proprietà esclusiva della E.T.S. S.p.A. ed è vincolato alle leggi sulla proprietà letteraria. Ne è vietata, per qualsiasi motivo, la riproduzione e/o consegna a terzi senza esplicito consenso di E.T.S. S.p.A.

	INTERVENTO DI ADEGUAMENTO TECNOLOGICO E NORMATIVO AL PIANO PRIMO INTERRATO DELL'EDIFICIO DEA PER LA CREAZIONE DI 3 NUOVE SALE OPERATORIE E DI 6 POSTI LETTO DI TERAPIA INTENSIVA-NEURORIANIMAZIONE. SPOSTAMENTO DELLA CENTRALE DI STERILIZZAZIONE DAL PIANO PRIMO INTERRATO DELL'EDIFICIO DEA AL PIANO PRIMO INTERRATO DELL'EDIFICIO MONOBLOCCO, ALA D.	Rev	Data
		00	03/12/10
	DOCUMENTAZIONE FOTOGRAFICA		

INDICE

1	LO STATO DI FATTO	2
2	LO STATO DI PROGETTO	3
3	DOCUMENTAZIONE FOTOGRAFICA	4
3.1	CENTRALE DI STERILIZZAZIONE	4
3.2	QUARTIERE OPERATORIO	8
3.1	DISTACCAMENTO DEL REPARTO DI RIANIMAZIONE	17
3.2	LABORATORIO URGENZE	18
3.3	RADIOLOGIA: SALA TAC E LOCALI ANNESSI	19

	INTERVENTO DI ADEGUAMENTO TECNOLOGICO E NORMATIVO AL PIANO PRIMO INTERRATO DELL'EDIFICIO DEA PER LA CREAZIONE DI 3 NUOVE SALE OPERATORIE E DI 6 POSTI LETTO DI TERAPIA INTENSIVA-NEURORIANIMAZIONE. SPOSTAMENTO DELLA CENTRALE DI STERILIZZAZIONE DAL PIANO PRIMO INTERRATO DELL'EDIFICIO DEA AL PIANO PRIMO INTERRATO DELL'EDIFICIO MONOBLOCCO, ALA D.	Rev	Data
		00	03/12/10

DOCUMENTAZIONE FOTOGRAFICA

1 LO STATO DI FATTO

L'area d'intervento si trova al piano primo interrato (1S) del DEA dell'Ospedale San Carlo Borromeo di Milano, comprendendone quasi l'intera superficie.


Essa si trova al piano campagna sul lato dell'edificio rivolto verso il Monoblocco, l'edificio Spogliatoi e Mensa e l'ingresso principale alla struttura ospedaliera (esposizione sud, sud-est). Sul lato opposto (esposizione nord, nord-ovest) il piano è effettivamente parzialmente interrato, trovandosi al di sotto della rampa d'accesso alla Camera Calda e al Pronto Soccorso.

Attualmente il piano primo interrato del DEA oggetto d'intervento è occupato dai seguenti reparti operativi (evidenziati cromaticamente, partendo dall'alto a sinistra, in senso orario):

- Centrale di Sterilizzazione: ca. 232 mq.
- Quartiere Operatorio da quattro sale operatorie: ca. 1.050 mq.
- Distaccamento del reparto di Rianimazione (Spogliatoi, Risposo medici e Guardie notturne): ca. 277 mq.
- Laboratorio urgenze: ca. 232 mq.
- Radiologia (TAC): ca. 210 mq.

Le superfici sopra riportate sono quelle calpestabili al netto dei divisori.



	INTERVENTO DI ADEGUAMENTO TECNOLOGICO E NORMATIVO AL PIANO PRIMO INTERRATO DELL'EDIFICIO DEA PER LA CREAZIONE DI 3 NUOVE SALE OPERATORIE E DI 6 POSTI LETTO DI TERAPIA INTENSIVA-NEURORIANIMAZIONE. SPOSTAMENTO DELLA CENTRALE DI STERILIZZAZIONE DAL PIANO PRIMO INTERRATO DELL'EDIFICIO DEA AL PIANO PRIMO INTERRATO DELL'EDIFICIO MONOBLOCCO, ALA D.	Rev	Data
		00	03/12/10
DOCUMENTAZIONE FOTOGRAFICA			

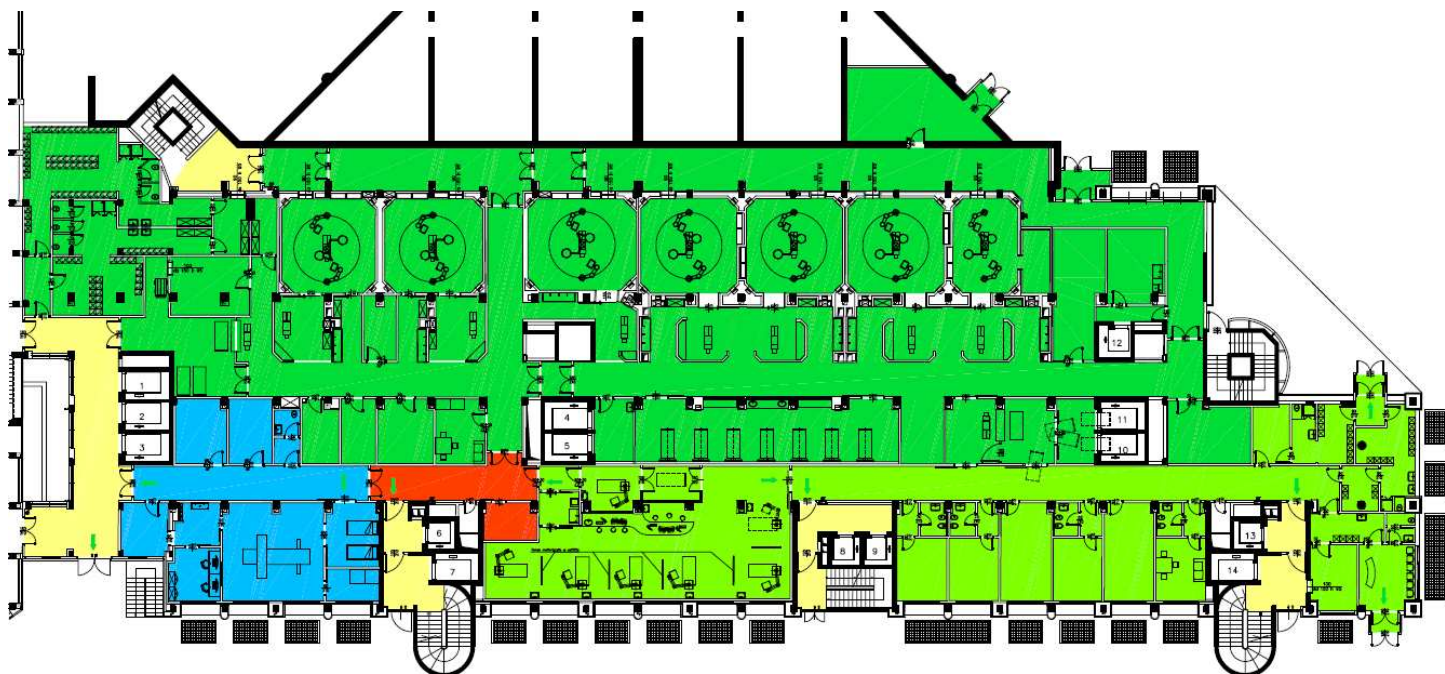
2 LO STATO DI PROGETTO


Come dettagliatamente descritto nella relazione tecnico-illustrativa di progetto e nella relazione sanitaria d'accompagnamento, che danno ragione delle motivazioni funzionali e degli obiettivi, l'intervento in oggetto si concretizza nella realizzazione dei seguenti reparti operativi (evidenziati cromaticamente, partendo dall'alto a sinistra, in senso orario):

- Quartiere operatorio da sette sale operatorie: ca. 1.435 mq.
- Reparto di Neuro-Rianimazione e Terapia Intensiva da sei posti letto (di cui uno isolato) e predisposizione per un settimo posto letto: ca. 519 mq
- Aree sporche condivise con il Polo Angiografico: ca. 30 mq.

Al piano verrà a trovarsi anche il futuro Polo Angiografico Interventistico, oggetto di un appalto a parte (con procedura d'Appalto Integrato che prevede anche la progettazione definitiva/esecutiva): ca. 180 mq.

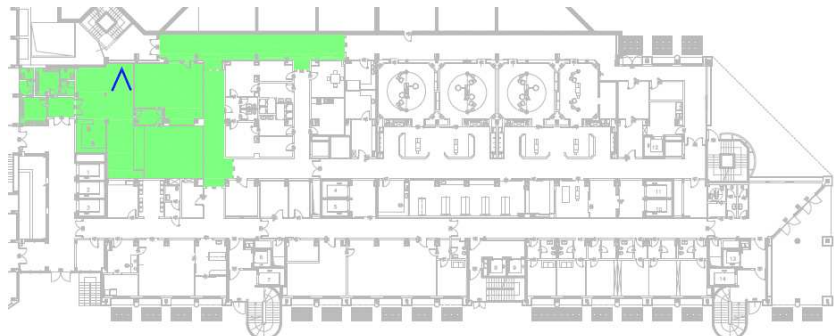
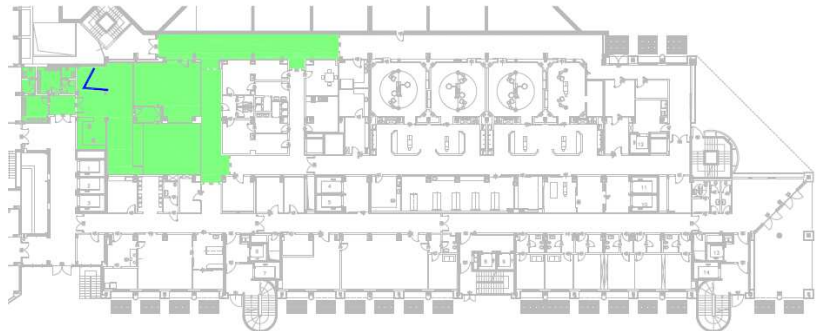
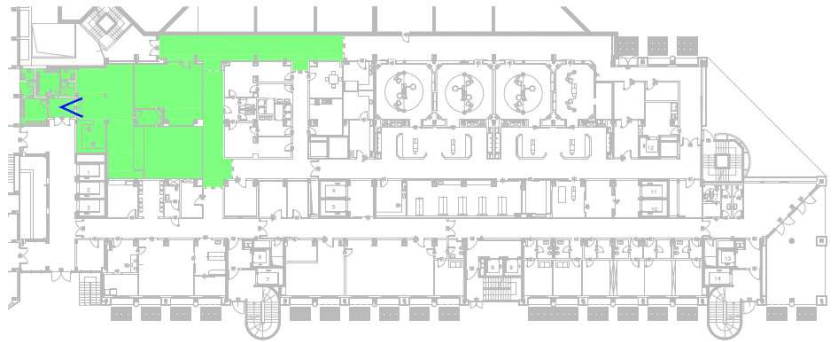
Le superfici sopra riportate sono quelle calpestabili al netto dei divisori.




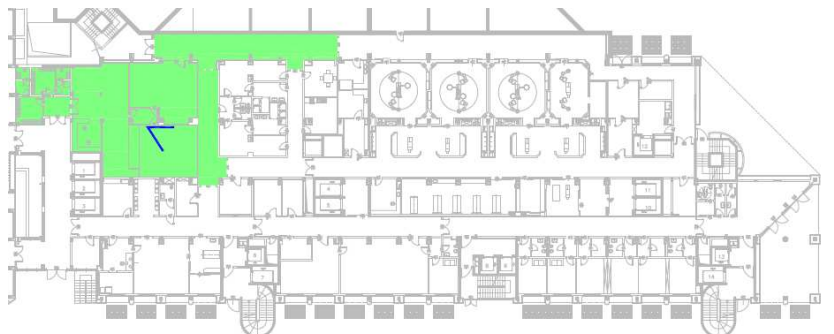
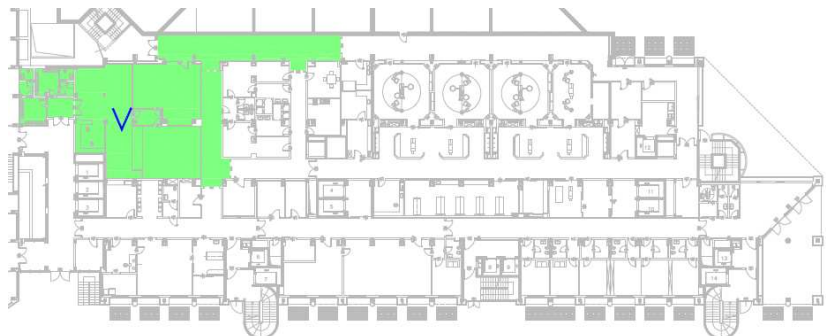
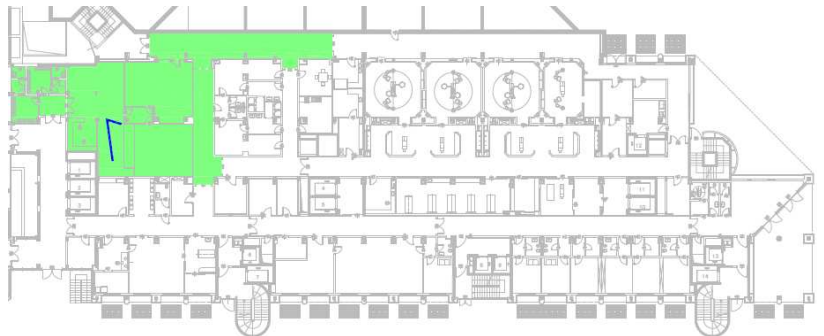
	INTERVENTO DI ADEGUAMENTO TECNOLOGICO E NORMATIVO AL PIANO PRIMO INTERRATO DELL'EDIFICIO DEA PER LA CREAZIONE DI 3 NUOVE SALE OPERATORIE E DI 6 POSTI LETTO DI TERAPIA INTENSIVA-NEURORIANIMAZIONE. SPOSTAMENTO DELLA CENTRALE DI STERILIZZAZIONE DAL PIANO PRIMO INTERRATO DELL'EDIFICIO DEA AL PIANO PRIMO INTERRATO DELL'EDIFICIO MONOBLOCCO, ALA D.		Rev	Data
			00	03/12/10
	DOCUMENTAZIONE FOTOGRAFICA			


3 DOCUMENTAZIONE FOTOGRAFICA

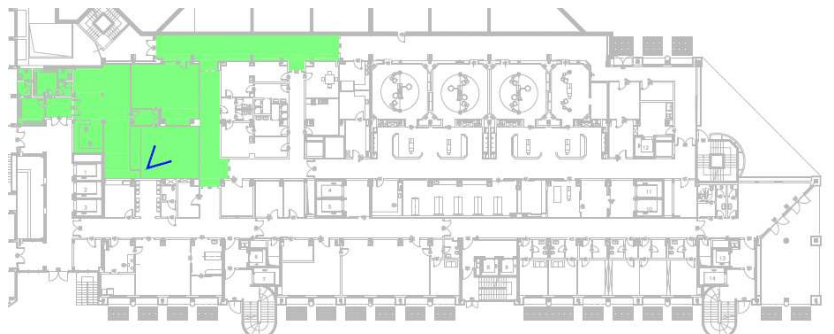
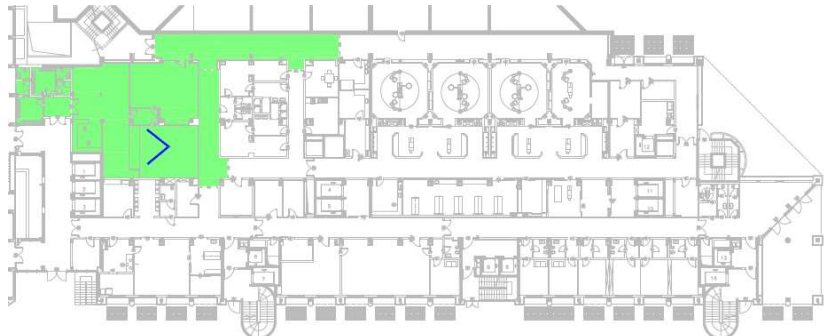
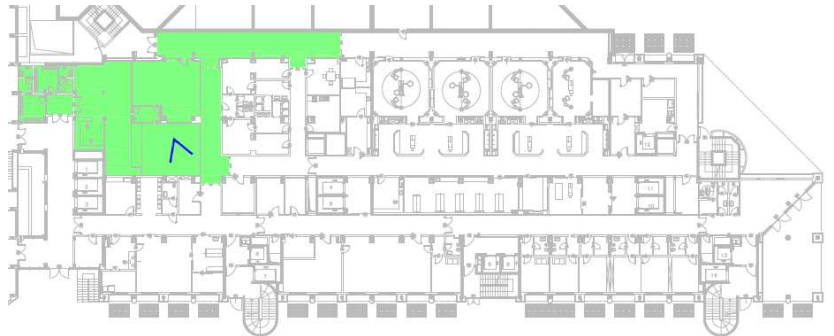
3.1 Centrale di Sterilizzazione




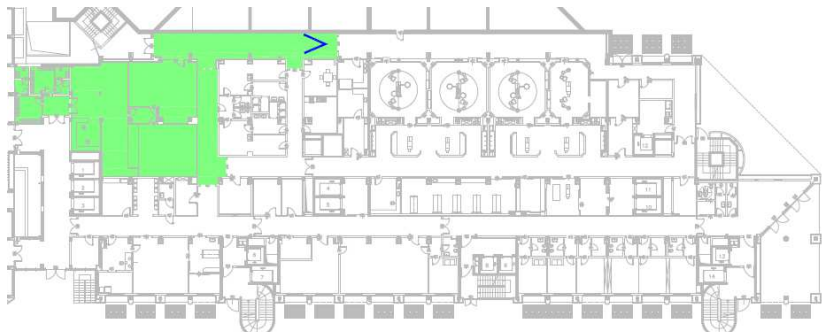
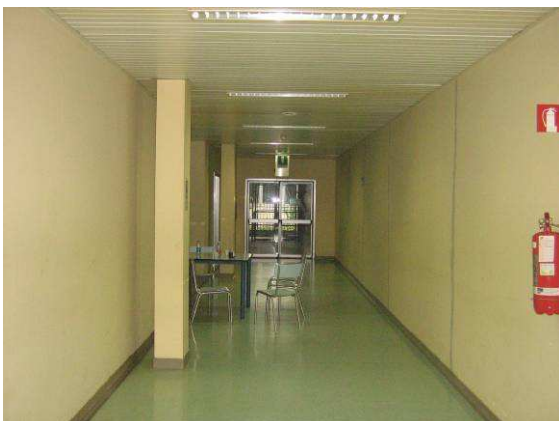
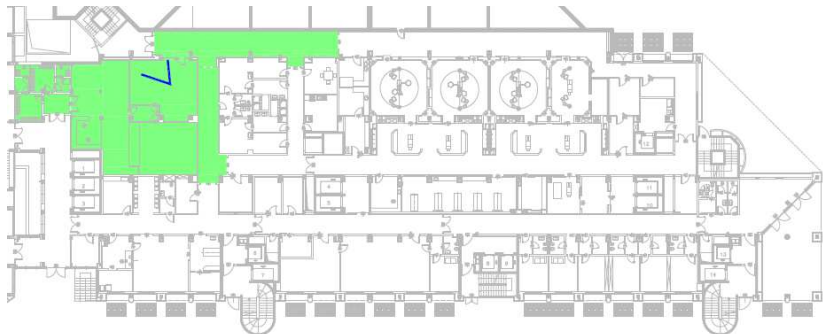
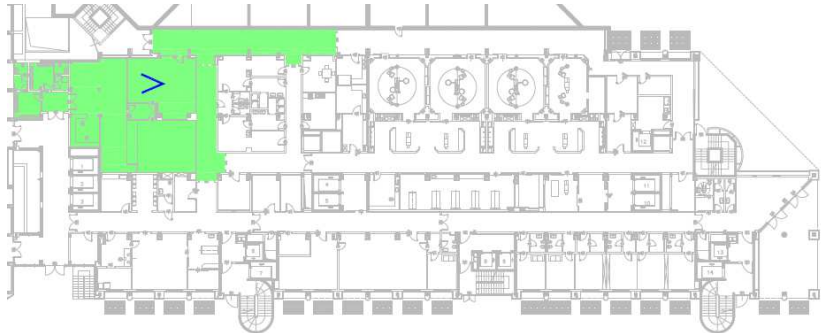
	INTERVENTO DI ADEGUAMENTO TECNOLOGICO E NORMATIVO AL PIANO PRIMO INTERRATO DELL'EDIFICIO DEA PER LA CREAZIONE DI 3 NUOVE SALE OPERATORIE E DI 6 POSTI LETTO DI TERAPIA INTENSIVA-NEURORIANIMAZIONE. SPOSTAMENTO DELLA CENTRALE DI STERILIZZAZIONE DAL PIANO PRIMO INTERRATO DELL'EDIFICIO DEA AL PIANO PRIMO INTERRATO DELL'EDIFICIO MONOBLOCCO, ALA D.		Rev	Data
			00	03/12/10
	DOCUMENTAZIONE FOTOGRAFICA			




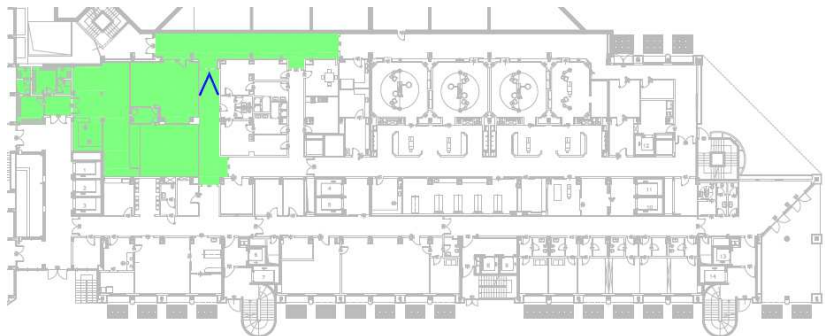
	INTERVENTO DI ADEGUAMENTO TECNOLOGICO E NORMATIVO AL PIANO PRIMO INTERRATO DELL'EDIFICIO DEA PER LA CREAZIONE DI 3 NUOVE SALE OPERATORIE E DI 6 POSTI LETTO DI TERAPIA INTENSIVA-NEURORIANIMAZIONE. SPOSTAMENTO DELLA CENTRALE DI STERILIZZAZIONE DAL PIANO PRIMO INTERRATO DELL'EDIFICIO DEA AL PIANO PRIMO INTERRATO DELL'EDIFICIO MONOBLOCCO, ALA D.		Rev	Data
			00	03/12/10
	DOCUMENTAZIONE FOTOGRAFICA			



	INTERVENTO DI ADEGUAMENTO TECNOLOGICO E NORMATIVO AL PIANO PRIMO INTERRATO DELL'EDIFICIO DEA PER LA CREAZIONE DI 3 NUOVE SALE OPERATORIE E DI 6 POSTI LETTO DI TERAPIA INTENSIVA-NEURORIANIMAZIONE. SPOSTAMENTO DELLA CENTRALE DI STERILIZZAZIONE DAL PIANO PRIMO INTERRATO DELL'EDIFICIO DEA AL PIANO PRIMO INTERRATO DELL'EDIFICIO MONOBLOCCO, ALA D.		Rev	Data
			00	03/12/10
	DOCUMENTAZIONE FOTOGRAFICA			




	INTERVENTO DI ADEGUAMENTO TECNOLOGICO E NORMATIVO AL PIANO PRIMO INTERRATO DELL'EDIFICIO DEA PER LA CREAZIONE DI 3 NUOVE SALE OPERATORIE E DI 6 POSTI LETTO DI TERAPIA INTENSIVA-NEURORIANIMAZIONE. SPOSTAMENTO DELLA CENTRALE DI STERILIZZAZIONE DAL PIANO PRIMO INTERRATO DELL'EDIFICIO DEA AL PIANO PRIMO INTERRATO DELL'EDIFICIO MONOBLOCCO, ALA D.		Rev	Data
			00	03/12/10
	DOCUMENTAZIONE FOTOGRAFICA			




3.2 Quartiere Operatorio




	INTERVENTO DI ADEGUAMENTO TECNOLOGICO E NORMATIVO AL PIANO PRIMO INTERRATO DELL'EDIFICIO DEA PER LA CREAZIONE DI 3 NUOVE SALE OPERATORIE E DI 6 POSTI LETTO DI TERAPIA INTENSIVA-NEURORIANIMAZIONE. SPOSTAMENTO DELLA CENTRALE DI STERILIZZAZIONE DAL PIANO PRIMO INTERRATO DELL'EDIFICIO DEA AL PIANO PRIMO INTERRATO DELL'EDIFICIO MONOBLOCCO, ALA D.		Rev	Data
			00	03/12/10
	DOCUMENTAZIONE FOTOGRAFICA			




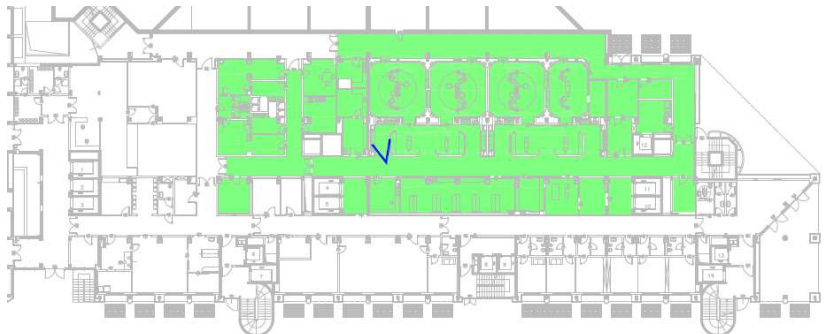
	INTERVENTO DI ADEGUAMENTO TECNOLOGICO E NORMATIVO AL PIANO PRIMO INTERRATO DELL'EDIFICIO DEA PER LA CREAZIONE DI 3 NUOVE SALE OPERATORIE E DI 6 POSTI LETTO DI TERAPIA INTENSIVA-NEURORIANIMAZIONE. SPOSTAMENTO DELLA CENTRALE DI STERILIZZAZIONE DAL PIANO PRIMO INTERRATO DELL'EDIFICIO DEA AL PIANO PRIMO INTERRATO DELL'EDIFICIO MONOBLOCCO, ALA D.		Rev	Data
			00	03/12/10
	DOCUMENTAZIONE FOTOGRAFICA			




	INTERVENTO DI ADEGUAMENTO TECNOLOGICO E NORMATIVO AL PIANO PRIMO INTERRATO DELL'EDIFICIO DEA PER LA CREAZIONE DI 3 NUOVE SALE OPERATORIE E DI 6 POSTI LETTO DI TERAPIA INTENSIVA-NEURORIANIMAZIONE. SPOSTAMENTO DELLA CENTRALE DI STERILIZZAZIONE DAL PIANO PRIMO INTERRATO DELL'EDIFICIO DEA AL PIANO PRIMO INTERRATO DELL'EDIFICIO MONOBLOCCO, ALA D.		Rev	Data
			00	03/12/10
	DOCUMENTAZIONE FOTOGRAFICA			




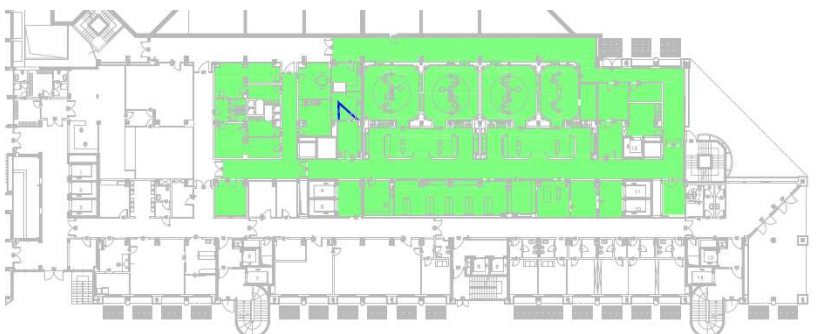
	INTERVENTO DI ADEGUAMENTO TECNOLOGICO E NORMATIVO AL PIANO PRIMO INTERRATO DELL'EDIFICIO DEA PER LA CREAZIONE DI 3 NUOVE SALE OPERATORIE E DI 6 POSTI LETTO DI TERAPIA INTENSIVA-NEURORIANIMAZIONE. SPOSTAMENTO DELLA CENTRALE DI STERILIZZAZIONE DAL PIANO PRIMO INTERRATO DELL'EDIFICIO DEA AL PIANO PRIMO INTERRATO DELL'EDIFICIO MONOBLOCCO, ALA D.		Rev	Data
			00	03/12/10
	DOCUMENTAZIONE FOTOGRAFICA			




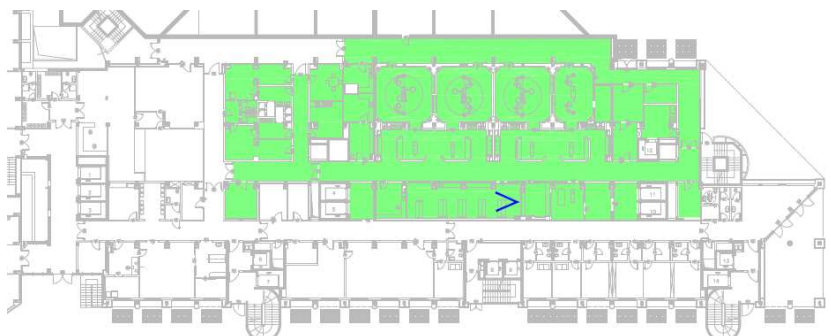
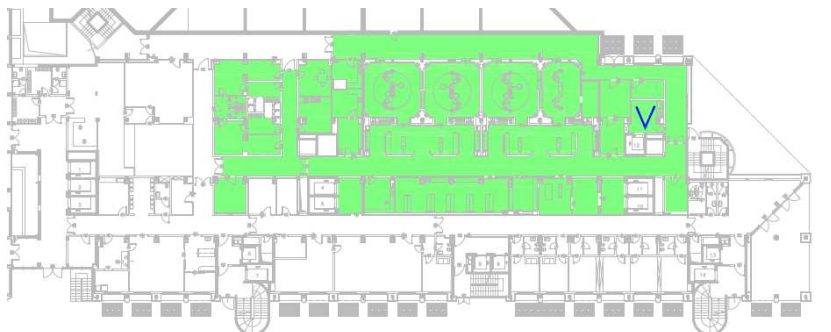
	INTERVENTO DI ADEGUAMENTO TECNOLOGICO E NORMATIVO AL PIANO PRIMO INTERRATO DELL'EDIFICIO DEA PER LA CREAZIONE DI 3 NUOVE SALE OPERATORIE E DI 6 POSTI LETTO DI TERAPIA INTENSIVA-NEURORIANIMAZIONE. SPOSTAMENTO DELLA CENTRALE DI STERILIZZAZIONE DAL PIANO PRIMO INTERRATO DELL'EDIFICIO DEA AL PIANO PRIMO INTERRATO DELL'EDIFICIO MONOBLOCCO, ALA D.		Rev	Data
			00	03/12/10
	DOCUMENTAZIONE FOTOGRAFICA			




	INTERVENTO DI ADEGUAMENTO TECNOLOGICO E NORMATIVO AL PIANO PRIMO INTERRATO DELL'EDIFICIO DEA PER LA CREAZIONE DI 3 NUOVE SALE OPERATORIE E DI 6 POSTI LETTO DI TERAPIA INTENSIVA-NEURORIANIMAZIONE. SPOSTAMENTO DELLA CENTRALE DI STERILIZZAZIONE DAL PIANO PRIMO INTERRATO DELL'EDIFICIO DEA AL PIANO PRIMO INTERRATO DELL'EDIFICIO MONOBLOCCO, ALA D.		Rev	Data
			00	03/12/10
	DOCUMENTAZIONE FOTOGRAFICA			




	INTERVENTO DI ADEGUAMENTO TECNOLOGICO E NORMATIVO AL PIANO PRIMO INTERRATO DELL'EDIFICIO DEA PER LA CREAZIONE DI 3 NUOVE SALE OPERATORIE E DI 6 POSTI LETTO DI TERAPIA INTENSIVA-NEURORIANIMAZIONE. SPOSTAMENTO DELLA CENTRALE DI STERILIZZAZIONE DAL PIANO PRIMO INTERRATO DELL'EDIFICIO DEA AL PIANO PRIMO INTERRATO DELL'EDIFICIO MONOBLOCCO, ALA D.		Rev	Data
			00	03/12/10
	DOCUMENTAZIONE FOTOGRAFICA			

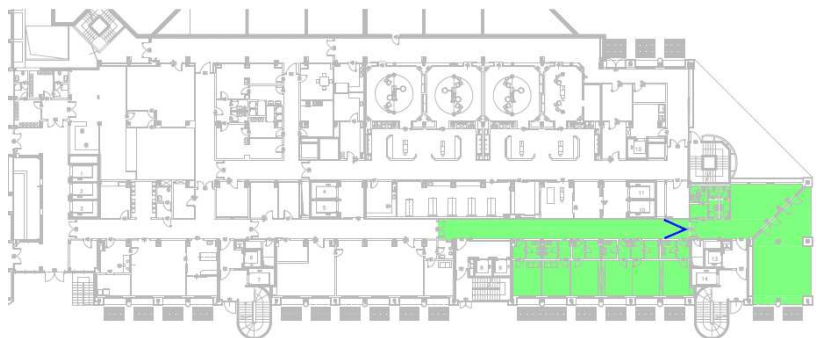
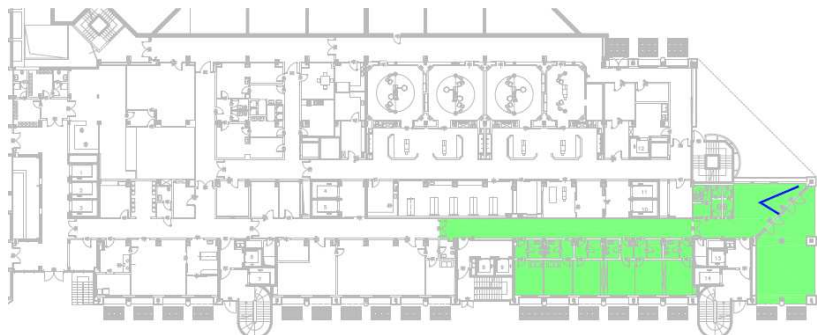
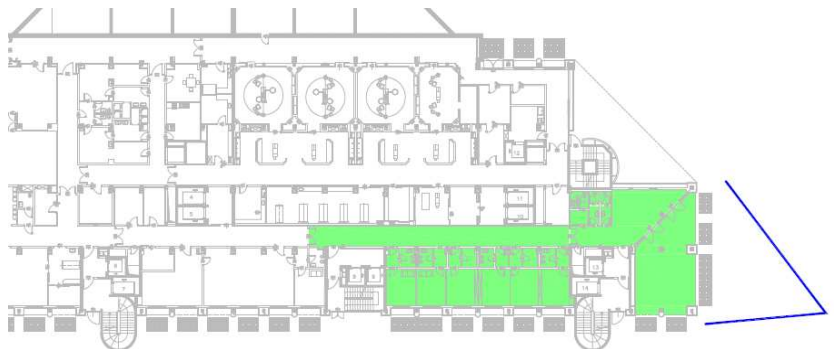



	INTERVENTO DI ADEGUAMENTO TECNOLOGICO E NORMATIVO AL PIANO PRIMO INTERRATO DELL'EDIFICIO DEA PER LA CREAZIONE DI 3 NUOVE SALE OPERATORIE E DI 6 POSTI LETTO DI TERAPIA INTENSIVA-NEURORIANIMAZIONE. SPOSTAMENTO DELLA CENTRALE DI STERILIZZAZIONE DAL PIANO PRIMO INTERRATO DELL'EDIFICIO DEA AL PIANO PRIMO INTERRATO DELL'EDIFICIO MONOBLOCCO, ALA D.		Rev	Data
			00	03/12/10
	DOCUMENTAZIONE FOTOGRAFICA			

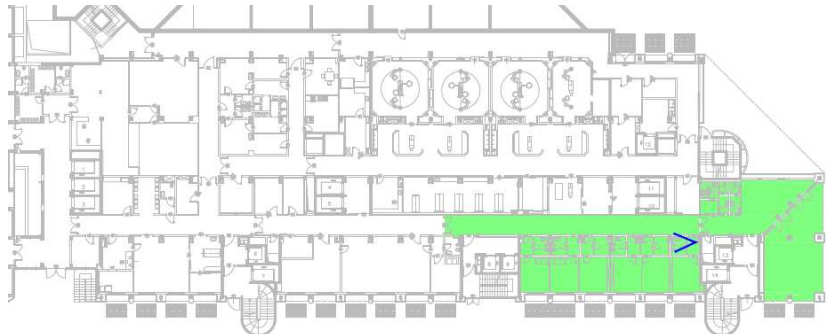
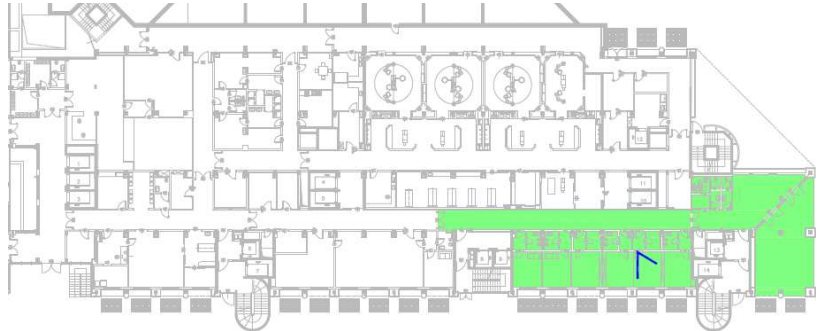


	INTERVENTO DI ADEGUAMENTO TECNOLOGICO E NORMATIVO AL PIANO PRIMO INTERRATO DELL'EDIFICIO DEA PER LA CREAZIONE DI 3 NUOVE SALE OPERATORIE E DI 6 POSTI LETTO DI TERAPIA INTENSIVA-NEURORIANIMAZIONE. SPOSTAMENTO DELLA CENTRALE DI STERILIZZAZIONE DAL PIANO PRIMO INTERRATO DELL'EDIFICIO DEA AL PIANO PRIMO INTERRATO DELL'EDIFICIO MONOBLOCCO, ALA D.		Rev	Data
			00	03/12/10
	DOCUMENTAZIONE FOTOGRAFICA			

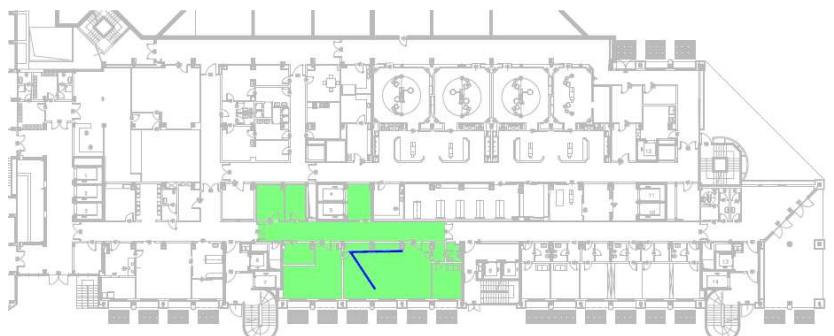
3.1 Distaccamento del reparto di Rianimazione




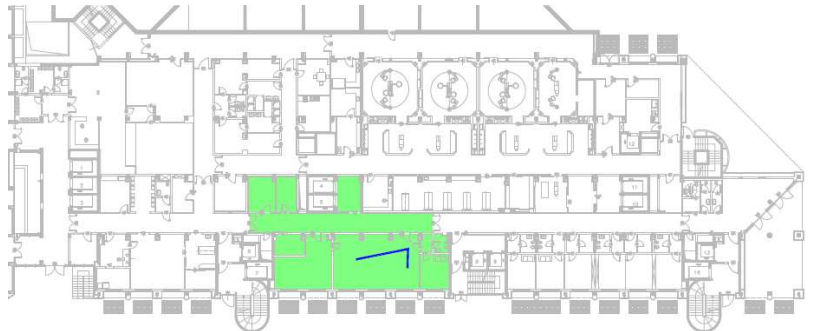
	INTERVENTO DI ADEGUAMENTO TECNOLOGICO E NORMATIVO AL PIANO PRIMO INTERRATO DELL'EDIFICIO DEA PER LA CREAZIONE DI 3 NUOVE SALE OPERATORIE E DI 6 POSTI LETTO DI TERAPIA INTENSIVA-NEURORIANIMAZIONE. SPOSTAMENTO DELLA CENTRALE DI STERILIZZAZIONE DAL PIANO PRIMO INTERRATO DELL'EDIFICIO DEA AL PIANO PRIMO INTERRATO DELL'EDIFICIO MONOBLOCCO, ALA D.		Rev	Data
			00	03/12/10
	DOCUMENTAZIONE FOTOGRAFICA			



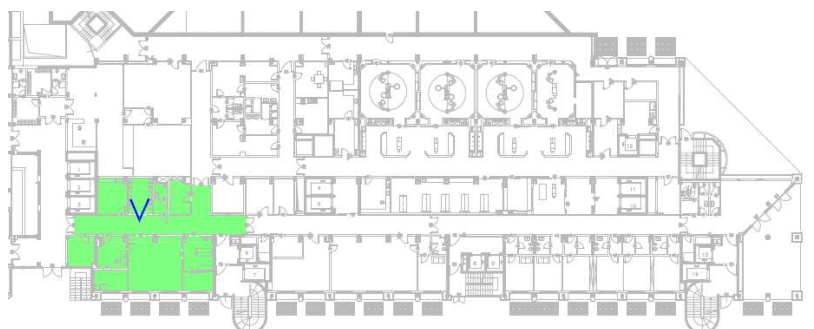
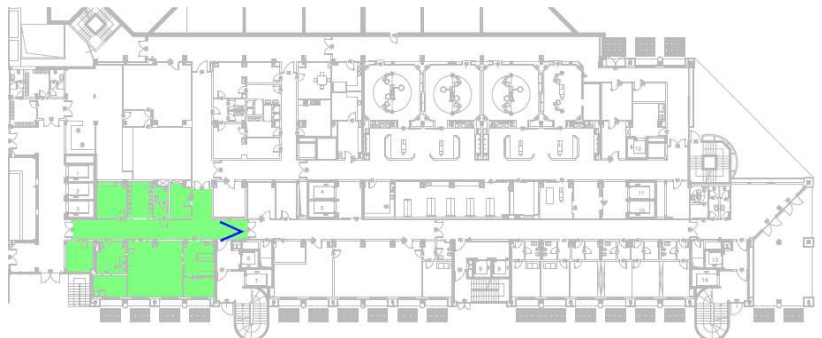
3.2 Laboratorio urgenze




	INTERVENTO DI ADEGUAMENTO TECNOLOGICO E NORMATIVO AL PIANO PRIMO INTERRATO DELL'EDIFICIO DEA PER LA CREAZIONE DI 3 NUOVE SALE OPERATORIE E DI 6 POSTI LETTO DI TERAPIA INTENSIVA-NEURORIANIMAZIONE. SPOSTAMENTO DELLA CENTRALE DI STERILIZZAZIONE DAL PIANO PRIMO INTERRATO DELL'EDIFICIO DEA AL PIANO PRIMO INTERRATO DELL'EDIFICIO MONOBLOCCO, ALA D.		Rev	Data
			00	03/12/10
	DOCUMENTAZIONE FOTOGRAFICA			



3.3 Radiologia: sala TAC e locali annessi



	INTERVENTO DI ADEGUAMENTO TECNOLOGICO E NORMATIVO AL PIANO PRIMO INTERRATO DELL'EDIFICIO DEA PER LA CREAZIONE DI 3 NUOVE SALE OPERATORIE E DI 6 POSTI LETTO DI TERAPIA INTENSIVA-NEURORIANIMAZIONE. SPOSTAMENTO DELLA CENTRALE DI STERILIZZAZIONE DAL PIANO PRIMO INTERRATO DELL'EDIFICIO DEA AL PIANO PRIMO INTERRATO DELL'EDIFICIO MONOBLOCCO, ALA D.		Rev	Data
			00	03/12/10
	DOCUMENTAZIONE FOTOGRAFICA			

